



シンプルなデータ管理とより深いインサイトの
実現

NetSuite Analytics Warehouse



NetSuite Analytics Warehouseは、NetSuite向けに事前構築された業界唯一のAI対応クラウド・データウェアハウスおよび分析ソリューションです。ビジネスデータ、すぐに使える分析、および事前構築されたAIおよびMLモデルを統合し、より深いインサイトを提供することで、意思決定プロセスを迅速化し、実行可能な結果へと導きます。NetSuite Analytics Warehouseは、NetSuite、レガシーシステム、CSVファイル、その他のビジネスシステムから取得した履歴データやトランザクションデータをクラウド・データウェアハウスに統合し、データ管理のコストと複雑性を軽減します。すぐに使えるAIおよびMLモデルを活用してビジネス成果を予測し、価値あるインサイトを明らかにします。NetSuite Analytics Warehouseは、高度な分析アプリケーションであるOracle Analytics Cloudと、チューニング、スケーリング、プロビジョニング、パッチ適用を自動で行うクラウド・データウェアハウスであるOracle Autonomous Data Warehouseを基盤に構築されています。オラクルのエンタープライズクラスのアプリケーションとテクノロジーをNetSuiteのお客様向けにカスタマイズすることで、他に類を見ない圧倒的な価値とROIを実現します。

主なメリット

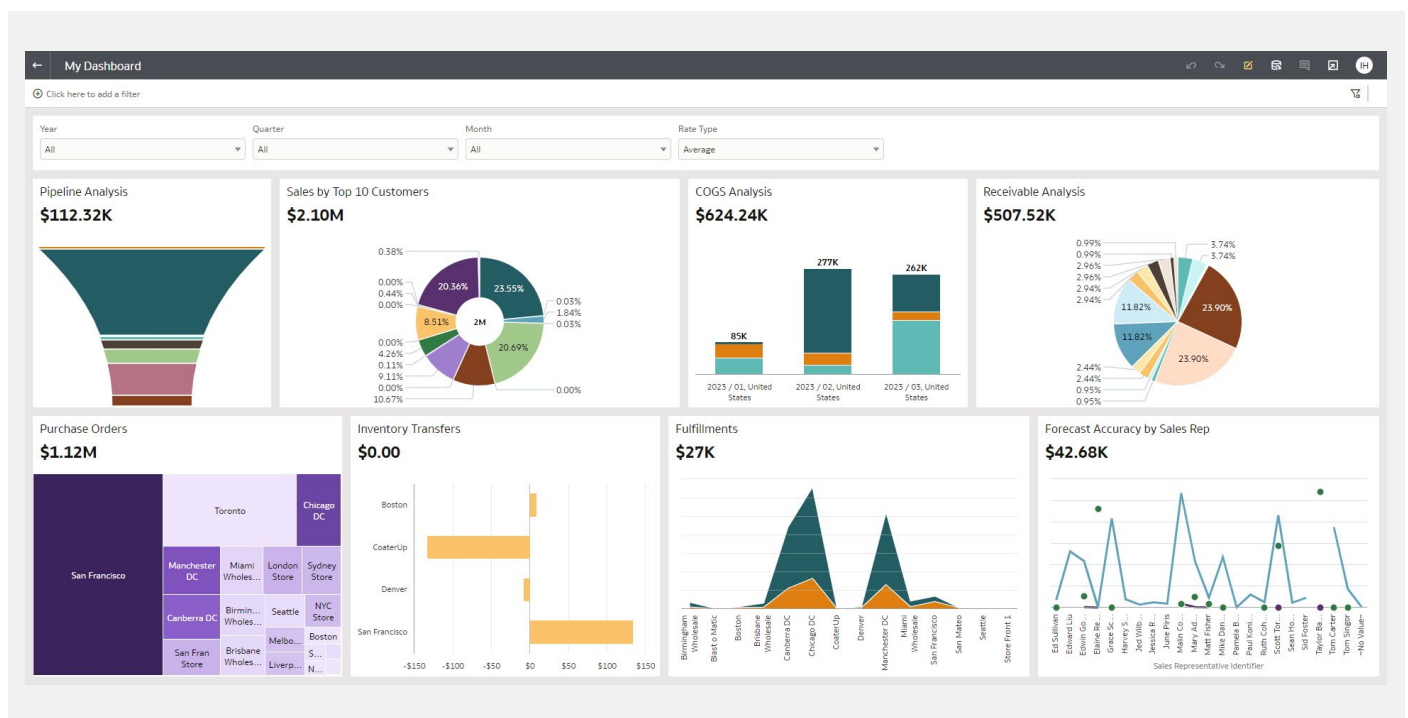
- **業績の包括的な把握。**複数のソースからデータを収集・保管することで、コラボレーションを促進し、各部門の連携を図り、意思決定を改善します。
- **分析コストの削減。**NetSuite向けに構築されたソリューションにより、開発、ハードウェア、メンテナンスのコストを削減できます。
- **インサイトのパーソナライズ。**ール、業務分野、業界ごとにカスタマイズ可能なダッシュボードを活用して、必要な情報をすばやく入手できます。
- **分析パフォーマンスの向上。**AIを搭載したクラウド・データウェアハウスと分析システムで、大規模で多様なデータセットをより高速に分析し、ビジネス上の疑問に迅速かつ正確に回答できます。

迅速な導入とインサイト

インサイト取得にかかる時間の短縮、導入コストの削減といったメリットが得られます。NetSuite Analytics Warehouseは、高額な社内開発や設定が必要なアプリケーションとは異なり、NetSuiteのデータ用に設計されています。異なるシステムからのデータソースの検証、統合、接続を自動化することで、コスト、手作業、人的エラーを削減します。あらかじめ構築された分析コンテンツから、ダッシュボード、主要指標、可視化機能を構成できます。これらは自動的に更新されるため、NetSuiteから手動でデータをエクスポートする必要がありません。

すべてのデータを分析

NetSuite内のデータや、スプレッドシート、CSVファイル、レガシーシステムなどの外部ソースからのデータ、Google AnalyticsやSalesforceといったサードパーティソースへの事前構築済みの接続をすべて統合します。また、マルチインスタンス・コネクタを使用すると、複数のNetSuiteインスタンスのデータを統合して包括的なレポートを作成できます。NetSuite Analytics Warehouseは、パターン認識、データストーリーを伝えるチャートナラティブ、クラスタ分析、異常値検出、自動予測、予測モデルなど、組み込みのAI機能を活用し、主要プロセスの有効性や、組織の業務/財務パフォーマンスのさまざまな側面を明らかにします。



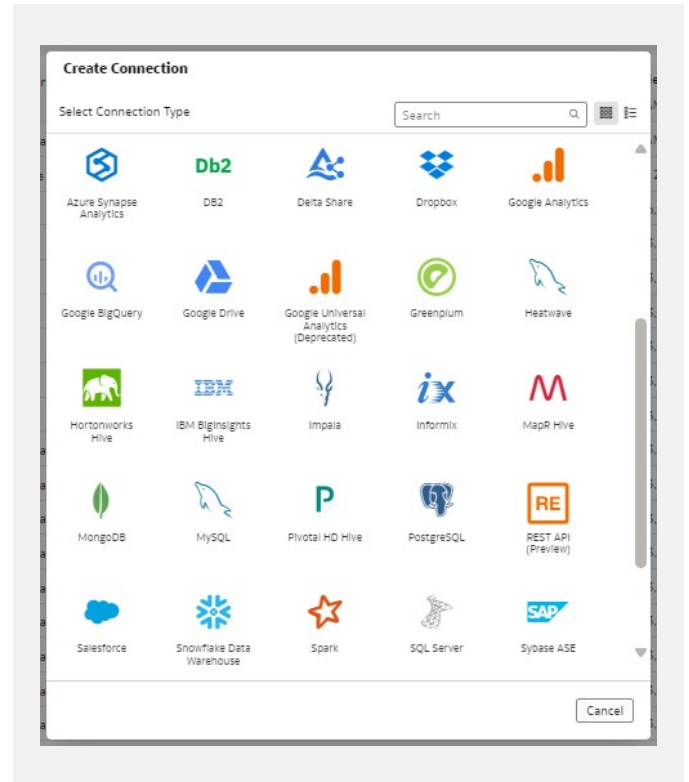
主要な指標を単一のビューで表示するエグゼクティブ向けダッシュボード。

データの組織化、可視化、パーソナライズ

ダッシュボード、ビジュアライゼーション、分野別の統合データセット、データ・スナップショット、計算済メトリックなど、あらかじめ構築された分析コンテンツのコレクションを使用することで、企業のデータからより多くの価値を得ることができます。分析結果は、40種類以上のチャートタイプから選択して表示できます。

- **パワフル** – NetSuite上でトランザクション・レベルまで掘り下げた分析を行うと同時に、すべてのデータをより迅速かつ完全に分析することで、組織全体のパフォーマンスを包括的に把握できます。
- **パーソナライズ** – 子会社や地域などの属性ごとにユーザー権限を管理することで、機密の取引情報を保護しながら、業務に関連するチャートやレポートにアクセスできます。
- **コラボレーション** – アプリ内のコラボレーション・ツールで作業を効率化。ワークブックを共有したり、注釈をレポートやビジュアライゼーションに直接適用したりすることで、インサイトの共有や効率的なチームワークを促進します。NetSuiteライセンスを持たないユーザーも、NetSuite Analytics Warehouseを通じてERPシステム内の情報にアクセスできるため、重要なビジネス情報をより幅広く利用できます。

- **セキュリティ** – Oracle Cloud InfrastructureとOracle Autonomous Data Warehouseには、エンタープライズクラスのセキュリティ機能が組み込まれています。これらの機能には、強力なデータ暗号化、シングル・サインオン、多要素認証、きめ細かなユーザー・アクセス管理、データベース・アクティビティの監視、SOC1およびSOC2コンプライアンスなどが含まれます。



複数のデータソースを単一のデータストレージおよびビジネス・インテリジェンス・ソリューションに接続することで、新たなインサイトが得られます。

NetSuiteに関するお問い合わせ Japaninfonetsuite_JP@oracle.com

Japan | Phone: 03 6834 4888 | www.netsuite.co.jp

Copyright © 2024, Oracle and/or its affiliates. このドキュメントは情報提供のみを目的としており、記載内容は予告なしに変更される場合があります。このドキュメントに誤りが無いことの保証はいたしかねます。また、口頭で明示されたか法律で黙示されたかを問わず、商品性もしくは特定の目的に対する適合性についての黙示的な保証を含め、いかなる保証や条件を提供するものでもありません。オラクルはこのドキュメントに関するいかなる法的責任も明確に否定し、直接的、間接的を問わず、本ドキュメントにより、いかなる契約上の義務を構成するものではありません。このドキュメントは、オラクルによる事前の書面による承諾を得ることなく、目的の如何を問わず、電子的手段または印刷によるものも含めていかなる形式や手段によっても複製または送信することは禁じられています。Oracle、JavaおよびMySQLはオラクルおよびその関連会社の登録商標です。その他の社名、商品名等は各社の商標または登録商標である場合があります。

