



簡単に複数の子会社
事業部門 / 法人を管理

NetSuite OneWorld



NetSuite OneWorldは、国内外の複数の子会社、事業部門、法人を一つのソリューションから管理が可能です。現地、地域、本社レベルでのリアルタイムな財務および運用の可視性とコントロールを提供します。

標準化されたビジネスプロセスを開発し、本社から部門や子会社に至るまで、クリックひとつで組織全体に展開することができます。さらに企業方針、国内外の会計基準、規制報告要件の遵守も確保します。

OneWorldは、事業展開する各国の通貨、言語、税制、法令遵守の違いを調整し、地域およびグローバルレベルへの自動集計で連結報告が可能です。

従業員の役割に応じて設定できるダッシュボードは、経営者に企業のパフォーマンス全体を見る機能、従業員の役割にあわせて主要指標を分析する能力を提供し、リアルタイムでビジネスに対する洞察を与えます。

主な特徴

- **複数の子会社、事業部門、法人を管理します:** 経営層および部門管理者は、概要から詳細まで、業務実績のあらゆる情報を役割に合わせて把握することができます。
- **完全なクラウドERP:** 本社と子会社の運営を、高コストなオンプレミスITインフラやリソースを使わずに実行します。
- **リアルタイムの視認性:** 複数通貨の統合や、売掛金、買掛金、在庫、注文の履行などにわたるリアルタイムの集計により、財務プロセスのスピードを加速します。

グローバル業務管理

NetSuite OneWorldは、リアルタイムでグローバルビジネス全体を理解することができる堅牢な財務報告機能を中心に構築されています。多言語ユーザーインターフェースは、コミュニケーションの障壁を解消し、柔軟な企業階層構造を提供して、企業全体を簡単に運営できるようにします。OneWorldは、ビジネスの最新の統合ビューを提供し、子会社へのドリルダウン機能を利用して、世界のどこでも状況を素早く把握できるように設計されています。

会社間会計処理および連結

NetSuiteの統合されたデータモデルは、関係会社間の調整と精算を簡素化します。一つの子会社によって作成された受注情報を、別の子会社によって作成された購買受注に紐付けることができます。注文が請求されると、システムは取引を識別し、適切な消去仕訳を自動的に作成します。また、相互会社間の精算機能により、経理マネージャーは相互会社の勘定を簡単に調整することや、選択した取引に対して仕訳を自動的に作成することもできます。

OneWorldはまた、月末締めのプロセスを加速し、タイムリーかつ正確な連結財務報告書の作成を容易にします。柔軟な総勘定元帳は、標準化された勘定科目表を提供しながら、個々の子会社に合わせて勘定科目をカスタマイズできます。子会社で記録された取引は、親会社レベルで正しい勘定科目に自動的にマッピングされます。

包括的な複数通貨管理

NetSuiteの複数通貨管理は、200以上の通貨と為替レートに対応し（世界中の顧客や取引先とビジネスを行うことができます）、さまざまな支払いオプションもサポートしています。リアルタイムの通貨換算と財務統合が提供されます。NetSuite OneWorldを使用すると、国際的な税制度の幅広い範囲を管理し、通貨を再計算して組織間の財務報告を統合することができます。

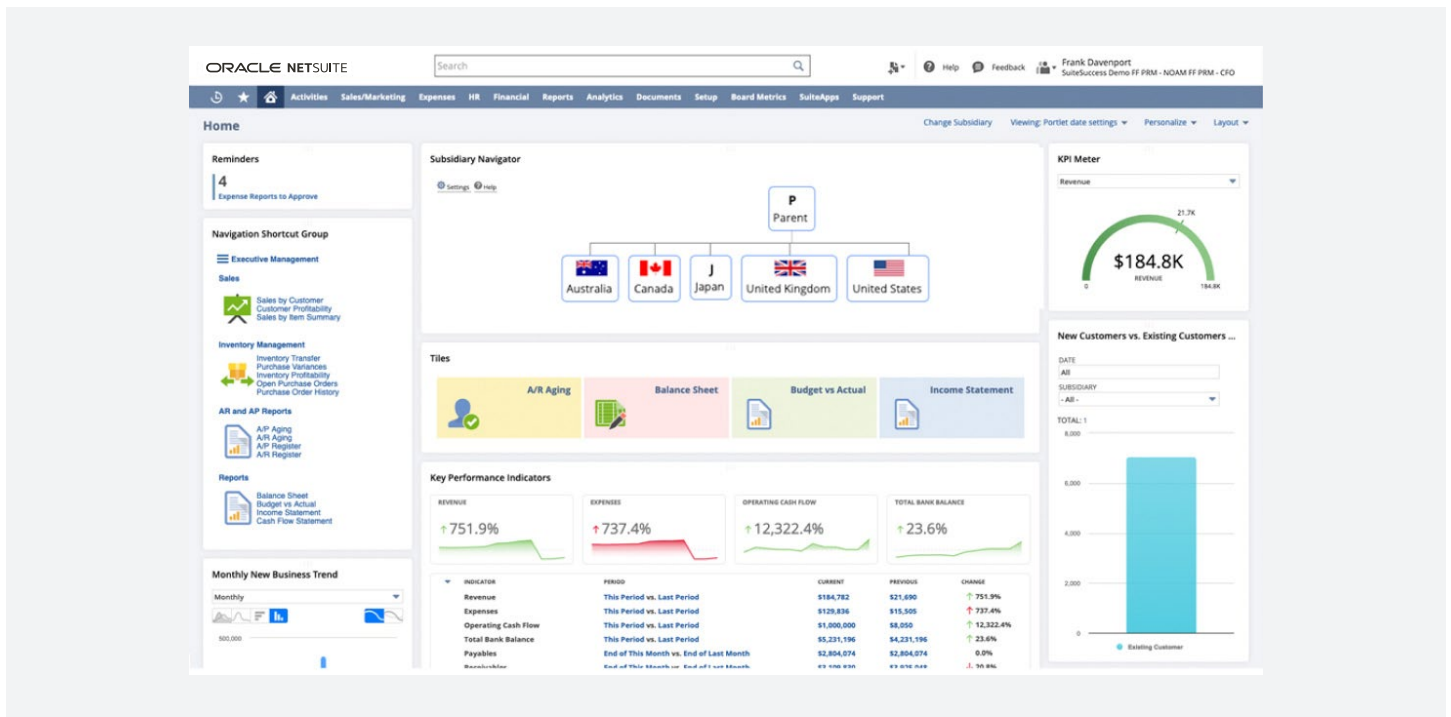
NetSuite OneWorldの概要

利用可能な国および地域の数	200+
サポートする言語	27
自動更新設定可能な通貨	190+
取引可能な国	200+
税金や財務報告書に対応した国数	100+
銀行決済フォーマット数	90+

監査・コンプライアンス

OneWorldは、世界的な基準と国別の要件の両方をサポートするように構築されています。監査証跡、組み込み済みの分析機能、アクセスログ、ワークフロー、および基本取引の詳細にまでドリルダウンする機能を持つことで、いつでも取引に関連する情報を取得できます。NetSuiteへのアクセスは、ユーザーの役割と権限に基づいています。

NetSuiteのSuiteCloudプラットフォームは、セキュリティ、拡張性、グローバル化、および常に最新バージョンのソフトウェアを提供します。更に、個人毎の追加設定、業務に合わせたカスタマイズ、追加機能開発の手段を提供します。



設定可能な税金計算エンジン

NetSuite OneWorldは、100か国以上の間接税ルールと報告をサポートしています。NetSuite SuiteTaxは、世界中のどの税制にも対応できるように設計された、スケールアップで柔軟な税の決定、計算、報告エンジンを提供します。NetSuite OneWorldは、販売および購入取引や国境を越えた販売に対してリアルタイムで税金を計算し、EU諸国間のIntrastat報告義務を管理し、電子的に報告書を提出します。これにより、多くの企業にとって、スタンダードアロンの税エンジンが不要になります。